



AGRO-SERVICE INFO: Newsletter 05/2024

In memoriam Lionel Vanneste

Le 6 mai 2024 notre ancien président bien-aimé, Lionel Vanneste est décédé. Lionel n'était pas seulement un ancien administrateur et président au sein de notre organisation, mais aussi un mentor respecté, un entrepreneur de travaux agricoles dévoué et une personne précieuse sur laquelle on pouvait compter.

Ses contributions à notre association et son dévouement au métier seront toujours gravés dans nos mémoires. Nous chérissons les nombreux souvenirs que nous avons partagés avec lui et nous sommes reconnaissants pour l'impact qu'il a eu sur nous tous.

[Cliquez ici pour le faire part de décès.](#)



Les immatriculations européennes de tracteurs ont chuté en 2023

Au total, 211.700 tracteurs ont été immatriculés en Europe en 2023, selon les chiffres des autorités nationales. La CEMA considère que 158.100 de ces véhicules sont des tracteurs agricoles, dont 26.200 tracteurs (17 %) ont une puissance inférieure à 37 kW (50 ch) et 131.900 (83 %) ont une puissance supérieure à 38 kW. Le reste est composé d'une variété de véhicules qui sont parfois classés comme tracteurs, y compris des quads ou des chariots télescopiques par exemple.

Le nombre d'immatriculations de tracteurs agricoles était inférieur de 4,9 % à celui de 2022, mais n'était que légèrement inférieur au nombre moyen d'immatriculations au cours des cinq dernières années. Le nombre de tracteurs immatriculés n'a été que légèrement inférieur au premier semestre par rapport à la même période de l'année précédente, mais la baisse a été plus prononcée au second semestre. Entre juillet et décembre 2023, près de 10 % de tracteurs en moins ont été immatriculés par rapport à la même période de 2022.

Bien que les immatriculations de tracteurs en 2023 aient été inférieures à celles de l'année précédente, ce n'était pas le cas pour tous les groupes de puissance. Les tracteurs d'une puissance supérieure à 132 kW (environ 175 ch) ont connu une forte croissance, les immatriculations de ces tracteurs ayant augmenté de 12 % d'une année sur l'autre. En revanche, 13 % de tracteurs en moins ont été immatriculés entre 60 kW et 132 kW (80-175 ch), bien que cette gamme représente encore près de la moitié des tracteurs agricoles immatriculés en 2023. Le nombre de tracteurs immatriculés de moins de 60 kW a légèrement diminué en Europe, avec une certaine croissance pour les plus petits tracteurs. Ces chiffres sous-estiment la taille globale du marché des tracteurs de faible puissance, car ils ne seront pas tous utilisés sur la voie publique, ce qui signifie qu'ils n'ont pas besoin d'être immatriculés dans certains pays.



La nouvelle génération de broyeurs de fanes Toppa chez Grimme

Différentes variantes de ce broyeur de fanes sont disponibles, ce qui permet de broyer 2, 4, 6 ou 8 rangs en montage frontal ou arrière ou alternativement en combinaison avant-arrière. A cette fin, Grimme propose tous les écartements de rangs et de voies acceptés au niveau international, en tenant compte des différents contours de fléaux pour la culture en buttes ou en billons.

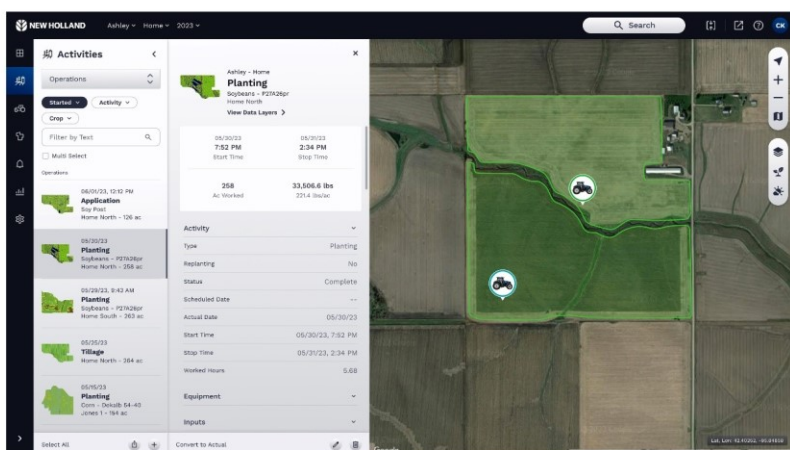
Les Toppa 200 et 400 sont des broyeurs de fanes à 2 et 4 rangs, qui peuvent être montés à la fois sur le relevage avant et arrière. En optimisant la position d'entraînement, l'angle entre la prise de force et le tracteur a été considérablement aplati. Cela réduit considérablement l'usure des arbres de prise de force, en particulier lors du levage du broyeur en bout de champ. La combinaison avant-arrière à 6 rangs se compose du Toppa 200 à l'avant et d'un Toppa 600 Combi à l'arrière. Celui-ci est repliable hydrauliquement, de sorte que deux rangs sont repliés à côté du tracteur de chaque côté. La combinaison avant-arrière à 8 rangs combine le Toppa 400 à l'avant et un Toppa 800 à l'arrière. Ici aussi, les deux côtés sont repliés hydrauliquement, pour replier deux fois deux rangées. Pour les deux versions, les demi-largeurs peuvent être commandés séparément l'un de l'autre via une vanne de régulation ou en option via ISOBUS avec commande AUX-N. De plus, les deux moitiés sont suspendues de manière pendulaire, de sorte qu'elles peuvent s'adapter de manière

optimale aux irrégularités du sol. Un side-shift est également disponible en option, qui peut être contrôlé manuellement ou s'adapte automatiquement aux buttes.



New Holland FieldOps, une nouvelle plateforme de gestion des données agricoles en temps réel

New Holland a récemment lancé une plateforme de gestion agricole internet et mobile polyvalente et facile à utiliser. Elle réunit la surveillance en temps réel, l'affichage à distance et une interface utilisateur intuitive dans un package complet, pour améliorer la façon dont les exploitations gèrent leurs données globales. L'agriculture devient de plus en plus numérique et le nombre de machines connectées au cloud augmente de manière exponentielle. New Holland FieldOps est conçu pour simplifier l'ensemble du flux de travail du client, du moment où il se connecte à ses machines jusqu'à l'analyse d'après-saison. La toute nouvelle interface rationalise les flux de travail, simplifie la gestion et rend les données accessibles de n'importe où. Le nouveau partenariat avec Intelsat, leader des communications par satellite depuis plus de 60 ans, consolide davantage les capacités FieldOps. New Holland et CNH seront les premiers sur le marché à rendre la connectivité accessible dans plusieurs zones qui ne disposent pas d'une connexion internet constante sur les réseaux mobiles ou terrestres conventionnels. Ce partenariat fournit une solution importante pour les clients, en fournissant une connectivité de qualité industrielle spécialement conçue pour l'agriculture. Avec une connexion de ce niveau, la valeur et les avantages de la technologie de précision pour les agriculteurs du monde entier augmentent.



Réservez ces dates !

18 - 19
DEC
2024

BRUSSELS GATE

CONTRACTOR
days

Vakewent voor Jaarwerkers
Evénement professionnel pour les entrepreneurs agricoles
Event for the contracting professional

Centrale Nationale Agro-Service asbl

Boulevard Anspach 111 Bte 13
1000 Brussel
Telefoon: 02 274 22 00
Fax: 02 400 71 26

Email: agroservice@sectors.be
Website: www.agroservice.be